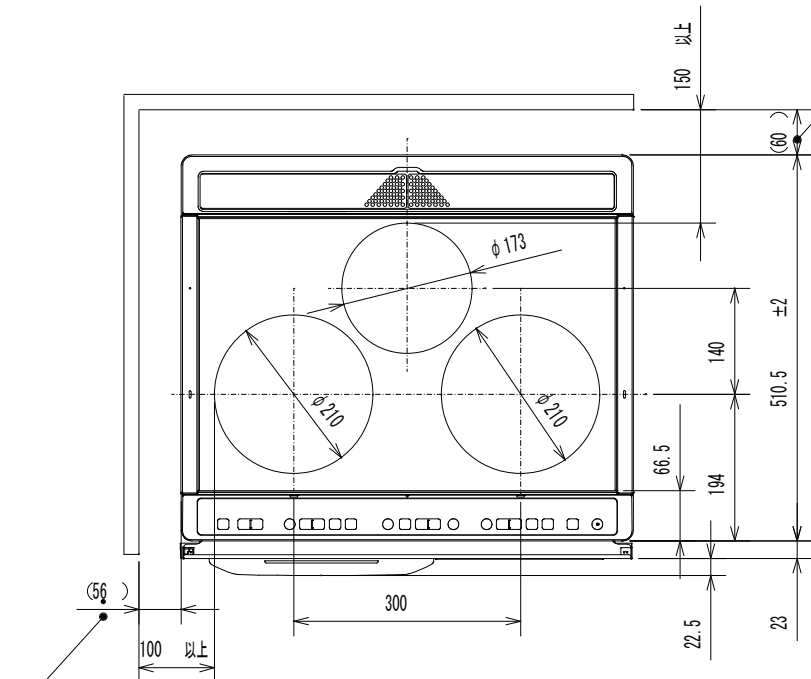
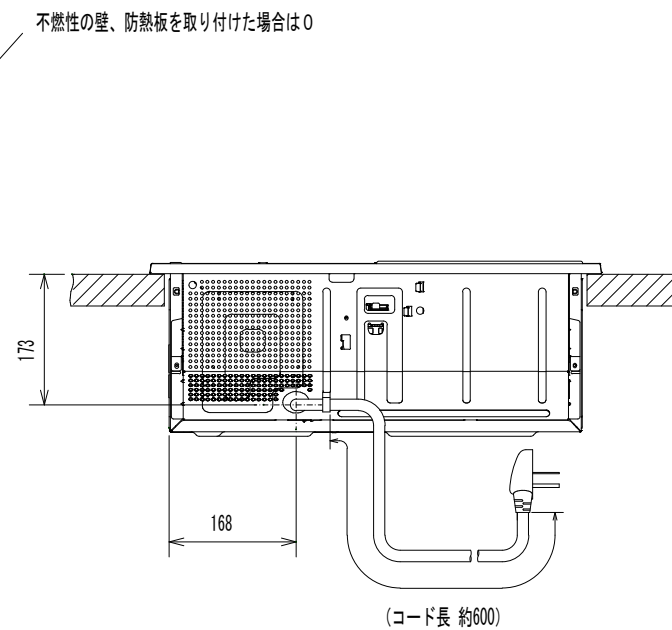


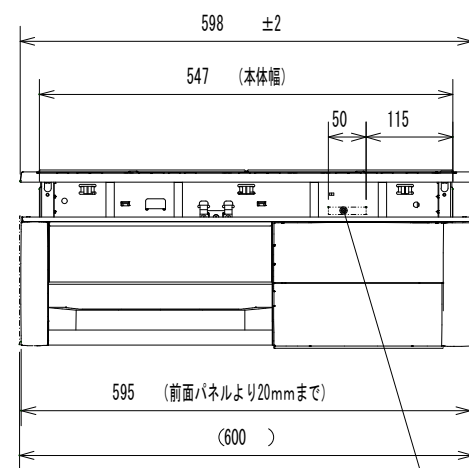
外観三面図



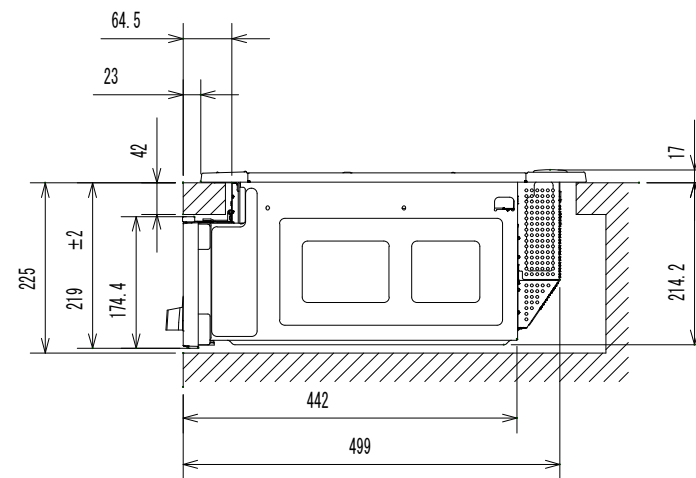
【上面図】



【背面図】



【正面図】

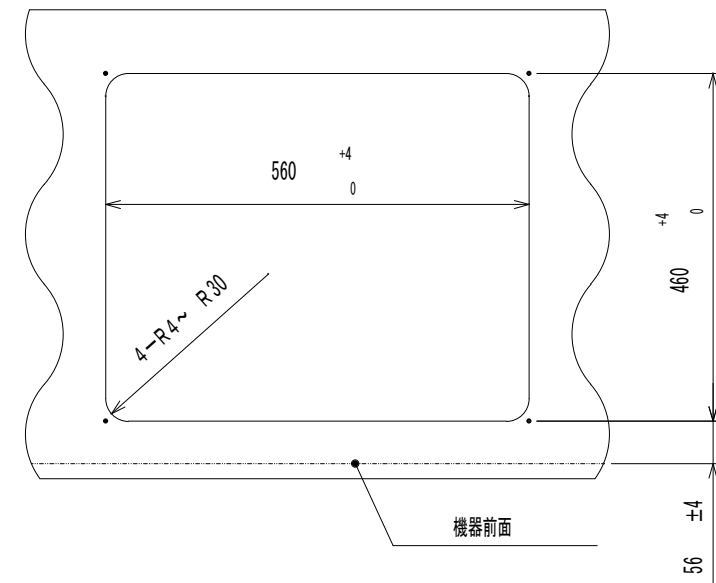


【側面図】

仕様・定格

項目	CS-G321M、CS-G321MS								
電源	単相200V、50-60Hz								
定格消費電力	5800W (4800W、4000W切替設定可)								
本体寸法	幅598X奥行556X高さ236mm								
グリル寸法	庫内寸法	幅270X奥行360X高さ108 (開口部) mm *調理物の有効高さ: 60以下							
	受け皿	幅267X奥行354X高さ18mm (皿外形)							
製品重量	約18kg								
ヒーター火力	右IH	3000W ※IH (電磁誘導加熱)							
	左IH	3000W ※IH (電磁誘導加熱)							
	中央RH	1200W ※RH (クイックラジエントヒーター)							
	グリルSH	1600W * (シーズヒーター) 両面同時焼き							
	調理モード	右IH	火力表示	1	2	3	4	5	6
		消費電力	100W (相当)	250W (相当)	500W	750W	1000W	1500W	2000W
	左IH	火力表示	8	3kw					
		消費電力	2500W	3000W					
	中央RH	300W (相当)、600W (相当)、1200W (3段階) *600W以下は断続加熱							
グリル	手動	火力3	上800W		下400W				
		火力2	上666W相当		下333W相当				
	自動	火力1	上500W相当		下200W相当				
		揚げ物	150、160、170、180、190、200℃ (6段階)						
ヒーター同時通電	中央RHとグリルの同時通電不可								
調理タイマー	左右IH	最長5時間 *火力により設定できる時間が異なります							
	中央RH	最長5時間 *火力により設定できる時間が異なります							
	グリル	最長25分 (手動)							
安全機能	高温注意表示	高温注意ランプ							
	消し忘れ防止	左右IH	最終操作後45分で自動停止						
		中央RH	最終操作後45分で自動停止						
		グリル	加熱開始後20分で自動停止						
	ロックオート切	チャイルドロック、ラジエントヒーターロック							
電源コード	3芯キャブタイヤケーブル (丸型) 0.6m								
付属品	グリルあみ	表面処理 (ニッケルメッキ)							
	上ルーバー	ステンレス製							
	前パネル	プラスチック (PBT/PS)							
	サイドカバー	プラスチック (PBT/PS)							

※形状・寸法・調理モード出力は変更する場合があります。
 ※複数のヒーターを、同時に使用した場合、その火力の合計が定格消費電力を超えるときには、いずれかのヒーターの火力を自動的に落とし調整します。



【取り付け穴】

単位: mm

製造番号 (ラベル、7桁表示)
製造番号0010001 (ラベルサイズ8x45)
 製造番号 (最初は010001でスタート)
 品質履歴 (最初は0でスタート)

CS-G321M、CS-G321MS

IHクッキングヒーター